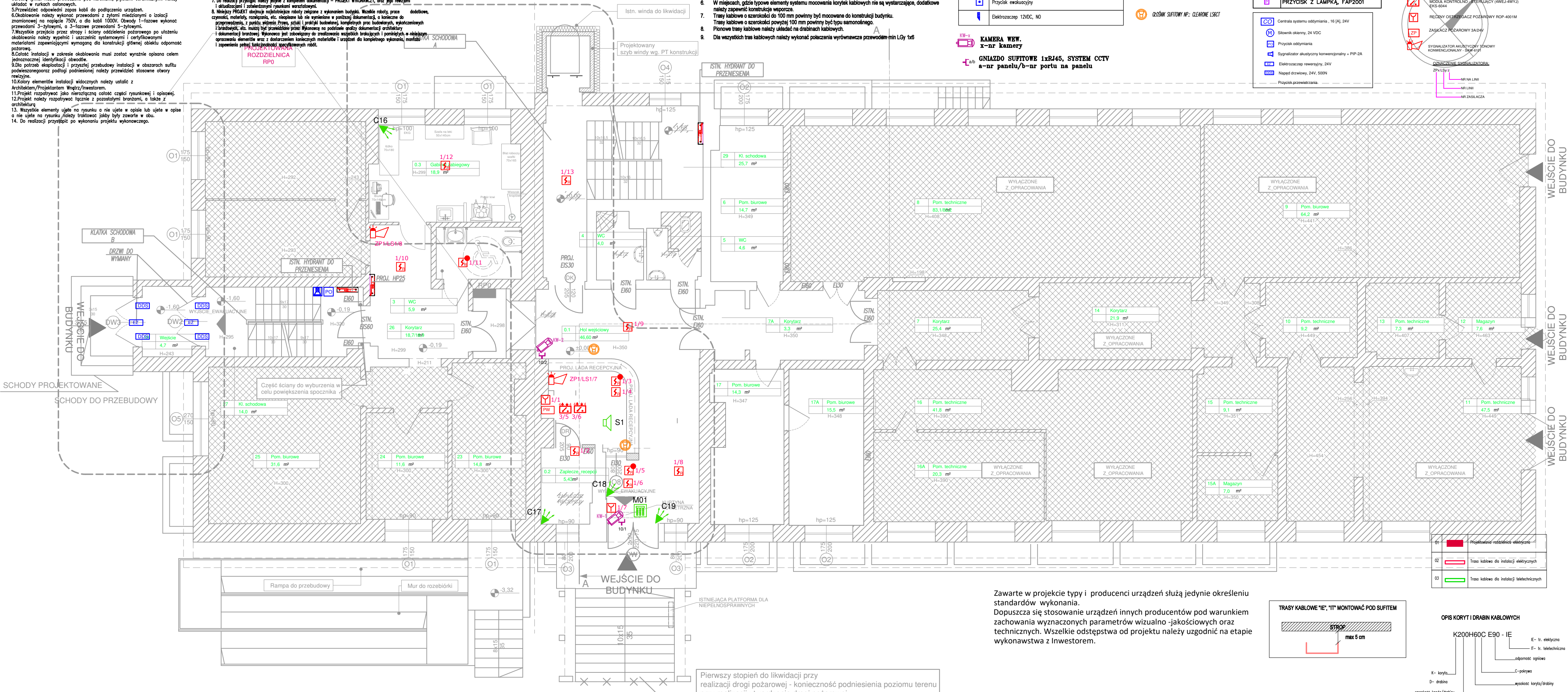


Uwaga:

- Wykonawca odpowiedzialny jest za harmonogram pracy oraz ich koordynację z innymi branżami.
- Wszystkie wymiary i lokalizacja urządzeń są do sprawdzenia na budowie.
- Wykonawca jest zobowiązany wykonać właściwe badania i pomiary.
- Kable i przewody powinny być umieszczone prostoliniowo i równoległe do krawędzi ścian i sufitu. Wszystkie przewody łączące w pustach rozciąganych głębokości. Kable poszczególnych obwodów będą prowadzone w korytkach kablowych, drabinach kablowych oraz podłogowych, przekryte min. 5mm pod warstwą tynku. Kable prowadzone pod kafelkami, płytkami ceramicznymi należy układać w rurkach osłonowych.
- Przebiegię odpowiedniej szpary kabli do podłączenia urządzeń.
- Okablowanie należy wykonać przewodami z żyłami miedzianymi o izolacji znamionowej na napięcie 750V, a dla kabli 1000V. Obwody 1-fazowe wykonać przewodami 3-żyłowymi, a 3-fazowe przewodami 5-żyłowymi.
- Wszystkie przejścia przez stropy i ściany oddzielenia potarowego po ułożeniu okablowania należy wypełnić i uszczelnić systemowymi i certyfikowanymi materiałami zapewniającymi wymagania dla konstrukcji głównej obiektu odporność pożarową.
- Całość instalacji w zakresie okablowania musi zostać wyraźnie opisana celem jednoznacznej identyfikacji obwodów.
- Do potrzeb eksploatacji i przyszłej przebudowy instalacji w obszarach sufitu podwieszanego oraz podłogi podniesionej należy przewidzieć stosowne otwory rezerwyjne.
- Kolory elementów instalacji widocznych należy ustalić z Architektem/Projektantem Wnętrz/Inwestorem.
- Projekt rozpatrywać jako nierozłączną całość części rysunkowej i opisowej.
- Projekt należy rozpatrywać łącznie z pozostałymi branżami, a także z architekturą.
- Wszystkie elementy ujęte na rysunku a nie ujęte w opisie lub ujęte w opisie a nie ujęte na rysunku należy traktować jako były zawarte w obu.
- Do realizacji przystąpić po wykonaniu projektu wykonawczego.

- Niniejszą dokumentację należy traktować łącznie: wszystkie rysunki wraz z częścią opisową oraz kolejnymi realizacjami.
- Dokumentację projektową branży architektonicznej, konstrukcyjnej, instalacyjnej oraz warunki ochrony
- W przypadku stwierdzenia niezgodności, rozbieżności lub błędów w dokumentacji należy niezwłocznie powiadomić projektanta.
- Przed przystąpieniem do realizacji poszczególnych etapów, rysunki warstwowe oraz montażowe uzgodnić z projektantem.
- Do wykonania niepodpisanych elementów przed wykonaniem należy dokładnie sprawdzić w miejscu montażu.
- W przypadku jakiegokolwiek rozbieżności stanu bieżącego budowy i projektowanego należy powiadomić projektanta.
- Do realizacji przystąpić należy łącznie z kompletem dokumentacji – PROJEKT WYKONAWCZY, oraz jego realizacją i aktualizacją i załącznikami rysunkami warstwowymi.
- Niniejszy PROJEKT obejmuje najistotniejsze roboty związane z wykonaniem budynku. Wszelkie roboty, prace dodatkowe, czynności, materiały, wyposażenie, etc. nieopisane lub nie wymienione w poszczególnych dokumentach, a konieczne do przeprowadzenia, z punktu widzenia Prawa, sztuki i praktyki budowlanej, kompletnych prac budowlanych, wykonawczych i branżowych, etc. muszą być przedmiotem prac wykonawczych na podstawie gdańscy dokumentacji architektonicznej i branżowej. Wykonawca jest zobowiązany do zrealizowania wszystkich budowlanych i branżowych elementów ograniczonych elementami wraz z dostarczeniem koniecznych materiałów i urządzeń do kompletnego wykonania, montażu i zapewnienia pełnej funkcjonalności wszystkich robót.

ROZDZIELNICA RP0



Pierwszy stopień do likwidacji przy realizacji drogi pożarowej - konieczność podniesienia poziomu terenu przy realizacji utwardzania drogi pożarowej. Pozostałe stopnie do przebudowy - skucie płytek i położenie nowych tak żeby wymiar stopnia wynosił 35cm a nie 34cm

	Kontroler dostępu w metalowej obudowie
	Kontaktron drzwiowy
	Czynnik zbliżeniowy
	Przycisk ewakuacyjny
	Elektrozaczep 12VDC, NO

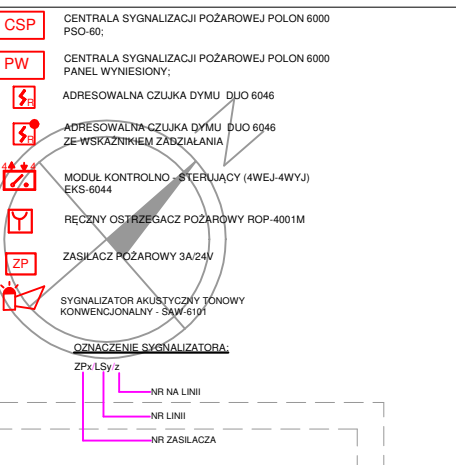
KAMERA WĘW.  
x-nr kamery  
GNIAZDO SUFITOWE 1xRJ45, SYSTEM CCTV  
a-nr panelu/b-nr portu na panelu

	Czułka ruchu dualne - Satel Silver
	Manipulator LCD - Satel INT KLCD-GR
	Signalizator zewnętrzny - Satel SP-4008R
	C-czułka / O1-nr czujki

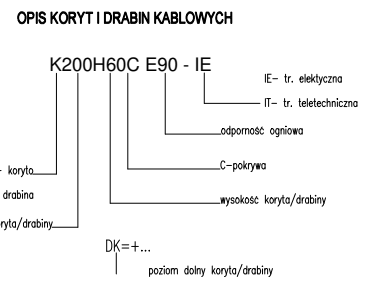
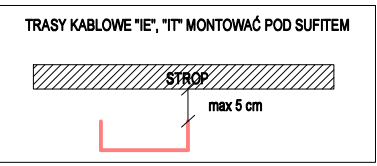
CIĘŻAR SUFITOWY MP: CLEARANCE LSCT

	LAMPKA, FM1000
	KASOWNIK 1-PĘTLOWY, FEH1001
	CENTRALA SYSTEMU PRZYZYWOWEGO
	PRZYCISK Z LAMPKĄ, FAP3002
	PRZYCISK Z LAMPKĄ, FAP2001

	Centrala systemu oddymiania, 16 [A], 24V
	Słownik okładowy, 24 VDC
	Przycisk oddymiania
	Signalizator akustyczny konwencjonalny - PIP-2A
	Elektrozaczep rewersyjny, 24V
	Napęd drzwiowy, 24V, 500N
	Przycisk przewietrzania



01	Projekowane rozdzielnice elektryczne
02	Trasy kablowe dla instalacji elektrycznych
03	Trasy kablowe dla instalacji teleinżynierskich



Zawarte w projekcie typy i producenci urządzeń służą jedynie określeniu standardów wykonania. Dopuszcza się stosowanie urządzeń innych producentów pod warunkiem zachowania wyznaczonych parametrów wizualno-jakościowych oraz technicznych. Wszelkie odstępstwa od projektu należy uzgodnić na etapie wykonawstwa z Inwestorem.

ZESTAWIENIE POMIESZCZEŃ		
NUMER	NAZWA POMIESZCZENIA	POWIERZCHNIA netto (m2)
PARTER – OBJĘTY ZAKRESEM		
0.1	HOL WEJŚCIOWY	46,60
0.2	ZAPLECZKO RECEPCJI	5,43
0.3	GABINET ZABIEGOWY	18,90
RAZEM :		70,93m2

INWESTOR			
Samodzielny Publiczny Zakład Opieki Zdrowotnej Szpital Specjalistyczny MŚWA w Jeleniej Górze ul. Cieplicka 69/71, 58-560 Jelenia Góra			
OBJEKT			
Remont i przebudowa istniejącego budynku usługowego z przeznaczeniem pod usługi medyczne 58-500 Jelenia Góra, ul. Kartowicza 17A dz. nr 53/4 AM-20 i 2/12 AM-5 obręb 0080 Jelenia Góra			
AUT			
PROJEKT WYKONAWCZY INSTALACJE ELEKTRYCZNE			
PROJEKTANT			
A ATELIER AUTORSKA PRACOWNIA ARCHITEKTURY arch. ARTUR TURANT 58-500 Jelenia Góra, al. Wojaka Polskiego 77/6 tel./fax +48(75) 75 35 135, mobil +48 604 446 985, e-mail: pracownia@atelier.pl			
PAGE	PROJEKT WYKONAWCZY	DATA	PODR
BRANŻA	ELEKTRYCZNA		
PROJEKTANT	mgr inż. Robert Grabowicz – DOŚ/0289/PBE/18	15.01.2026	
SPRAWOZDAWCA	mgr inż. Olga Wyszczotek – DOŚ/0141/PBE/21	15.01.2026	
TREŚĆ RYSUNKU			
RZUT PARTERU INSTALACJA: SSP, KD, CCTV, ODDYMIANIE KLATKI SCHODOWEJ, ŚSWIN, PRZYŻYWOWA, TRASY KABLOWE, NAGŁOŚNIENIE			
NR MODYFIKACJI / DATA MODYFIKACJI	00/00	15.01.2026	SKALA
NR RYSUNKU			1:100
E12			